

2024

# Aldaba

ALQUILER



## **TABLE SETTINGS**

Platos base, copas, servilletas, cubiertos, platos...

## **ACCESORIOS PARA DECORACIÓN**

Lámparas, portavela, jarrones, numeración mesa...

## **EVENTOS PETIT**

Equipo para menos de 100 personas

## **CONDICIONES DE ALQUILER**



## PLATO BASE DIAMANTE

Costo:	\$18.00
Reposición:	\$250.00
Material:	Cristal
Medida:	31cm









## PLATO BASE RATÁN

Costo: \$18.00  
Reposición: \$250.00  
Material: Cristal  
Medida: 31cm





# PLATO BASE TERCIOPELO



Beige



Baby rose



Barro



Azul marino

Costo:	\$12.00
Reposición:	\$120.00
Material:	Tela terciopelo
Medida:	33cm



Verde jade

*\*Las fotografías digitales pueden variar el color real*













Puebla



Oaxaca



Amalfi



Zanzíbar



Amazonas



Primavera



Navidad

# PLATO BASE TELA

Costo: \$12.00  
 Reposición: \$120.00  
 Material: Tela estampada  
 Medida: 33cm





Floral tan



Lombardía



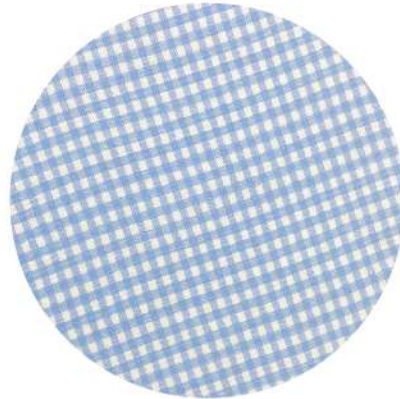
Floral cian



Tropical azul



Ventisca



Picnic boy



Pincelazos lila

## PLATO BASE TELA

Costo: \$12.00  
Reposición: \$120.00  
Material: Tela estampada  
Medida: 33cm









MACRAMÉ



NEGRO



ORO VIEJO



CORAL

# TULUM

Costo: \$20.00

Reposición: \$250.00

Material: Macramé

Medida: 36cm









# MASAI

Costo: \$9.00  
Reposición: \$120.00  
Material: Palma  
Medida: 35.5cm





6  
mesa

Veronica Diaz  
Maricela  
Danna  
Ana Inés  
Lorena Gama  
Patricia Gama  
Alexandra Gama  
Guadalupe Gama  
Andrea  
Tilda Patricia







# TAPETITO

Costo: \$9.00  
Reposición: \$120.00  
Material: Palma  
Medida: 40cm



# PLATO TRINCHE

Costo: \$8.00  
Reposición: \$95.00



**ROSA**



**CRISTAL**



**PORCELANA**



# PLATO PARA POSTRE

Costo: \$5.00  
Reposición: \$95.00



## ONDAS

Medida: 19.2 cm  
Material: cristal



## AROS

Medida: 19.5 cm  
Material: cristal



## VINTAGE

Medida: 16.4 cm  
Material: porcelana





ROJO



ARÁNDANO



BABY ROSE



LAVANDA

# OPORTO

Costo: \$10.00

Reposición: \$120.00

Capacidad: 12oz

Medida: 18cm



OLIVO



TERRACOTA



ÁMBAR



TOUS



ULTRAMARINE



BABY BLUE



HUMO



CRISTAL



NEGRO

*\*Las fotografías digitales pueden variar el color real*







# VASO HIGH OPORTO



Costo: \$10.00  
Reposición: \$120.00  
Material: Cristal  
Capacidad: 10oz







VASO HIGH  
**ROMBUS ROSA**

Costo:	\$10.00
Reposición:	\$98.00
Capacidad:	465 ml



VASO  
**MEXICANO**

Costo:	\$8.00
Reposición:	\$98.00
Capacidad:	14oz
Medida:	13cm







# COPA CLÁSICA



Costo: \$6.00  
Reposición: \$150.00  
Material: Cristal  
Capacidad: 12oz  
Medida: 20.7cm





# COPA IMPERIAL



Costo: \$6.00  
Reposición: \$150.00  
Material: Cristal  
Capacidad: 5oz  
Medida: 18cm



# VASO WHISKEY



Costo: \$5.00  
Reposición: \$85.00  
Material: Cristal  
Capacidad: 7oz  
Medida: 9cm







VASO COCTEL  
**NOVARA**

Costo:	\$5.00
Reposición:	\$98.00
Capacidad:	210 ml

# CUBIERTOS

Costo: \$5.00 c/u  
Reposición: \$85.00  
Material: Acero inoxidable  
Piezas: 4 (*Tenedor, cuchillo, cuchara  
sopera y cuchara postre*)



DORADO MATE



COBRE









ARENA

# SERVILLETA LINO

Costo: \$4.00

Reposición: \$48.00

PALO DE ROSA

NEGRA

*\*Las fotografías digitales pueden variar el color real*



SERVILLETA  
**TERGAL**

Costo: \$4.00  
Reposición: \$48.00

SERVILLETA  
**VENECIA**



TERRACOTA



VERDE JADE



VERDE OLIVO



GRIS OXFORD



ROSA MEXICANO



LILA



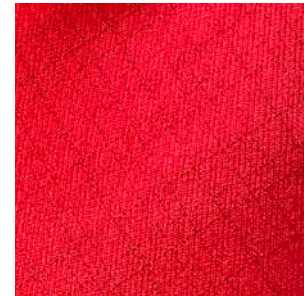
PALO DE ROSA



AZUL MARINO



AZUL CIELO



ROJO



TINTO



MOSTAZA



HUESO



DURAZNO



MENTA



# TABLA PANERA

INDIVIDUAL

Costo:	\$6.00
Reposición:	\$150.00
Material:	Madera
Medida:	20.6cm
N° pzs:	200





## BOTANERO INDIVIDUAL HEXÁGONO

Costo:	\$3.00
Reposición:	\$95.00
Material:	Porcelana
Medida:	9.5cm
N° pzs:	200



# TAZA



Costo: \$4.00  
Reposición: \$85.00  
Material: Vidrio opal  
Capacidad: 5oz  
Medida: 6.5cm

# PLATO TAZA



Costo: \$3.00  
Reposición: \$85.00  
Material: Vidrio opal  
Medida: 13.8cm

# CUCHARA CAFETERA

Costo: \$2.00  
Reposición: \$45.00



# ACCESORIOS



PARA DECORACIÓN



# PORTAVELA FRANCESA



Costo: \$20.00  
Reposición: \$170.00  
Material: Cristal  
Medida: 10cm





# PORTAVELA CRISTAL



Costo: \$15.00  
Reposición: \$90.00  
Material: Cristal  
Medida: 6 cms



# JARRONES PARA MESA

Costo: \$17.00 c/u

Reposición: \$150.00

Material: Barro

*Diferentes diseños*



COLOR CREMA



BARRO NATURAL

\*Preguntar existencias





19



# NUMERACIÓN MEXICANA



Costo:	\$45
Reposición:	\$270.00
Material:	Talavera
Medida:	15cm (Sin base)
Piezas:	Del 1 al 20 con base





# LÁMPARAS PARA COLGAR



74 cms

36 cms

## GLOBO

Costo: \$400  
Reposición: \$1,500



56 cms

54 cms

## CEBOLLA GRANDE

Costo: \$400  
Reposición: \$1,500



1.50 cms

## LARGA

Costo: \$500  
Reposición: \$2,000

\*INCLUYE FOCO DE BATERÍA 24hrs







# LIMÓN



Costo: \$5.00  
Reposición: \$98.00  
Material: plástico  
Medida: 10 cm  
N° pzs: 50







**EVENTOS**

---



**PETIT**



PLATO ENTRADA / POSTRE

**ALASKA**

**BABY ROSE**



Costo:	\$5.00
Reposición:	\$95.00
Material:	Cristal
Medida:	19.5cm
N° pzs:	90





# PLATO TRINCHE EQUINO



Costo: \$10.00  
Reposición: \$195.00  
Medida: 25.5cm  
N° pzs: 30





# CONDICIONES DE ALQUILER

- 50% anticipo para bloquear el equipo y mínimo 4 días antes del evento tiene que estar liquidado.
- En caso de cancelación del evento no existe devolución de anticipo.
- Si el equipo NO se entrega en la fecha acordada, hay una penalidad de \$200 por día extra.
- EN CASO DE QUE EL PEDIDO SEA MENOR DE \$3,500.00 (Sin contar el deposito en garantía)  
EL CLIENTE HACE LA RECOLECTA Y ENTREGA DEL EQUIPO.
- ADEMÁS SE SOLICITA UNA IDENTIFICACIÓN COMO DEPOSITO EN GARANTÍA DEL EQUIPO
- El equipo se renta por 24 hrs. Cualquier daño o perjuicio al equipo corre por cuenta del cliente  
EL DEPOSITO EN GARANTÍA SE CALCULA DE ACUERDO AL EQUIPO Y VOLUMEN.
- Entrega y recolección deben ser dentro del horario de labores:  
DE LUNES A VIERNES DE 9AM A 7PM Y SÁBADOS DE 9AM A 3PM.
- En cotizaciones, al confirmar el pedido checar nuevamente la disponibilidad del equipo.
- La descarga del equipo es considerada a pie de camioneta o a una distancia menor de 10 mts aprox.
- Las maniobras extras, nocturnas, dominical y desmontajes tienen un costo adicional.
- El equipo se entrega doblado y cristalería en cajas por lo tanto se debe devolver de la misma manera pero en sucio. *Copas y vasos se entregan boca arriba de su caja.*
- Si el evento es fuera de la zona metropolitana de Guadalajara, se cotizará flete.